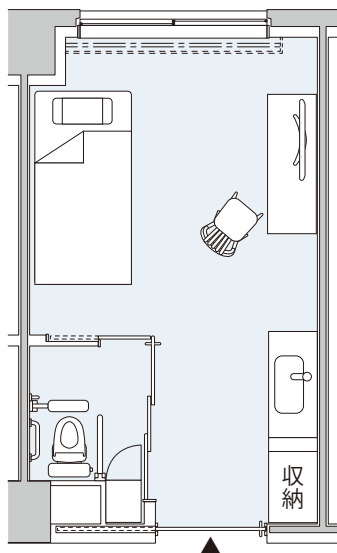


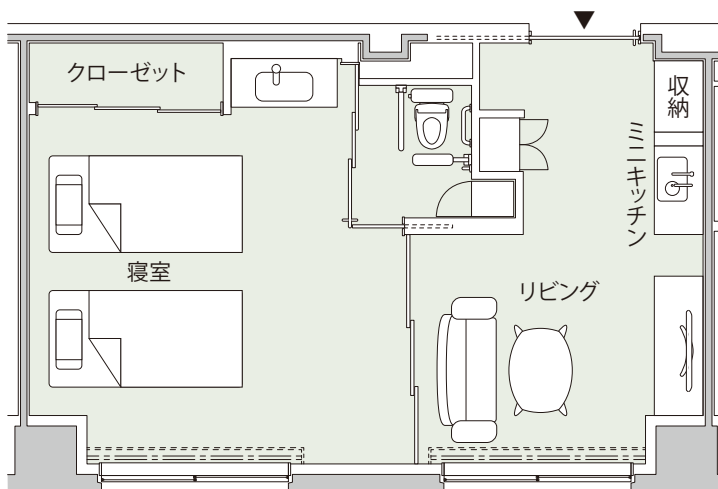
居室タイプ別間取り図

A1タイプ 約20㎡



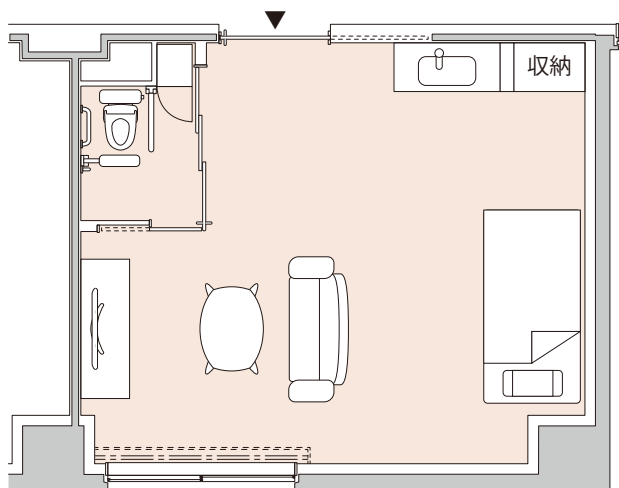
いす、テレビ、テレビ台はイメージで配置例になります。

Cタイプ 約40㎡



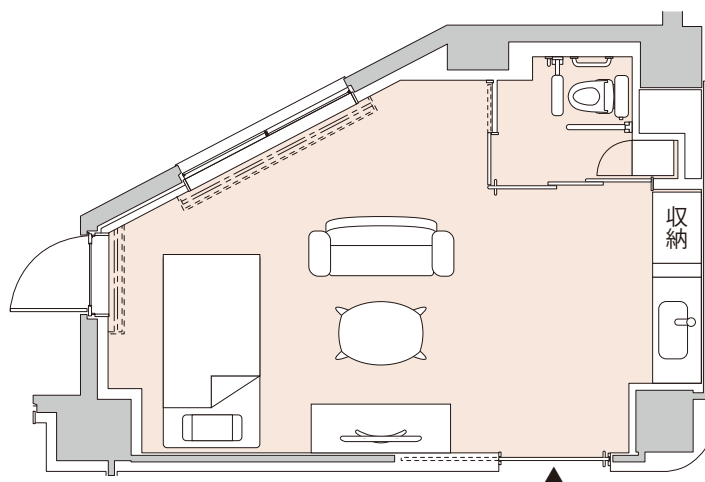
ソファ、テーブル、テレビ、テレビ台はイメージで配置例になります。

B1タイプ 約30㎡



ソファ、テーブル、テレビ、テレビ台はイメージで配置例になります。

B2タイプ 約30㎡



ソファ、テーブル、テレビ、テレビ台はイメージで配置例になります。

各階平面図

