

2022年6月7日

各位

ソニー・ライフケア株式会社
ライフケアデザイン株式会社

介護付有料老人ホーム新規開設に関するお知らせ

～2023年春、「ソナーレ・アテリア大泉学園」(東京都練馬区)を開設～

ソニー・ライフケアグループの一員であるライフケアデザイン株式会社(神奈川県川崎市、代表取締役社長 藪田 宏)は、2023年春に東京都練馬区において、介護付有料老人ホーム「ソナーレ・アテリア大泉学園」を開設することとなりましたので、下記の通りお知らせいたします。

同ホームは、当社が展開する中核ブランド「ソナーレ」シリーズの10棟目、また「ソナーレ」シリーズにおけるミドルブランド「ソナーレ・アテリア」シリーズ2棟目の介護付有料老人ホームとして開設いたします。

記

1. 開設する有料老人ホームの概要



※パースは参考であり、イメージです。土地・建物は事業者非所有です。

<「ソナーレ・アテリア大泉学園」の特長>

当社のサービスコンセプトである“Life Focus”～人生を想い、あなただけの時間を～に基づき、“ご自身らしい生活”に深く寄り添います。

- 「ライフマネージャー®」を中心とした多職種の連携により、ご入居者の「これまで」に着目して作成する「ライフケアプラン」をベースに、おひとりお一人の“ご自身らしい生活”を具体的に提案、支援
- 手厚い人員配置*と安心の医療体制**を確保しながらご入居いただきやすい価格
 - * 介護に関わる職員配置 2.5:1 以上 ** 看護師日中常駐
- 日々の生活を彩るアクティビティプログラムやグループでのリハビリを充実
 - アクティビティは毎日 2 回、グループリハビリはご自身にあったメニューにご参加いただけるよう、様々なプログラムをご用意。
- 科学的介護実践に向けた IOT 推進
 - 全ての居室に高齢者見守りクラウドシステム「ライフリズムナビ®+Dr.」を導入。
- 西武池袋線「大泉学園」駅徒歩 6 分(約 470m) の賑わいのある商店街沿いの立地
- 「ソナーレ」らしい上質さと機能性を追求した建物の内外装デザイン、ご入居者の身体状況の変化や生活の継続性に配慮したハード設計

※ 介護度や身体状況等によりご入居いただけない場合がございます。

※ 「ソナーレ」および「ライフマネージャー」は、ソニー・ライフケア株式会社の登録商標です。

※ 「ライフマネージャー」は、ライフケアデザイン株式会社が運営する施設における職員の呼称です。

※ 「ライフリズムナビ®+Dr.」は、エコナビスタ株式会社の登録商標です。

<ソナーレ・アテリア大泉学園の概要>

ホーム名	ソナーレ・アテリア大泉学園
所在地	東京都練馬区東大泉六丁目 638 番 1(地番)
最寄駅	西武池袋線「大泉学園」駅 徒歩 6 分(約 470m)
類型	介護付有料老人ホーム〔特定施設(予定)〕
運営主体	ライフケアデザイン株式会社 (ソニー・ライフケア株式会社 100% 子会社)
敷地面積	1,748.23 m ²
延床面積	2,989.49 m ² (予定)
定員数	70 名
居室面積	最多居室面積:20 m ²
構造	鉄筋コンクリート造 地上 5 階建て
開設予定時期	2023 年春

(土地・建物は事業者非所有)

<アクセス>



西武池袋線「大泉学園」駅 徒歩 6 分(約 470m)

2. 今後の予定

新設ホームに関する今後の予定は下記の通りです。

- | | |
|---------------|------------|
| ・オープニングスタッフ募集 | 2022 年 6 月 |
| ・入居募集開始 | 2022 年秋 |
| ・開設日 | 2023 年春 |

オープニングスタッフ募集に関する情報は以下ウェブサイトです。

[採用情報 | ライフケアデザイン \(lifecaredesign.co.jp\)](https://lifecaredesign.co.jp/)

入居募集受付の日程や利用料などの詳細については決定次第ご案内いたします。

以上

【お問い合わせ先】

ソニー・ライフケア株式会社 広報担当

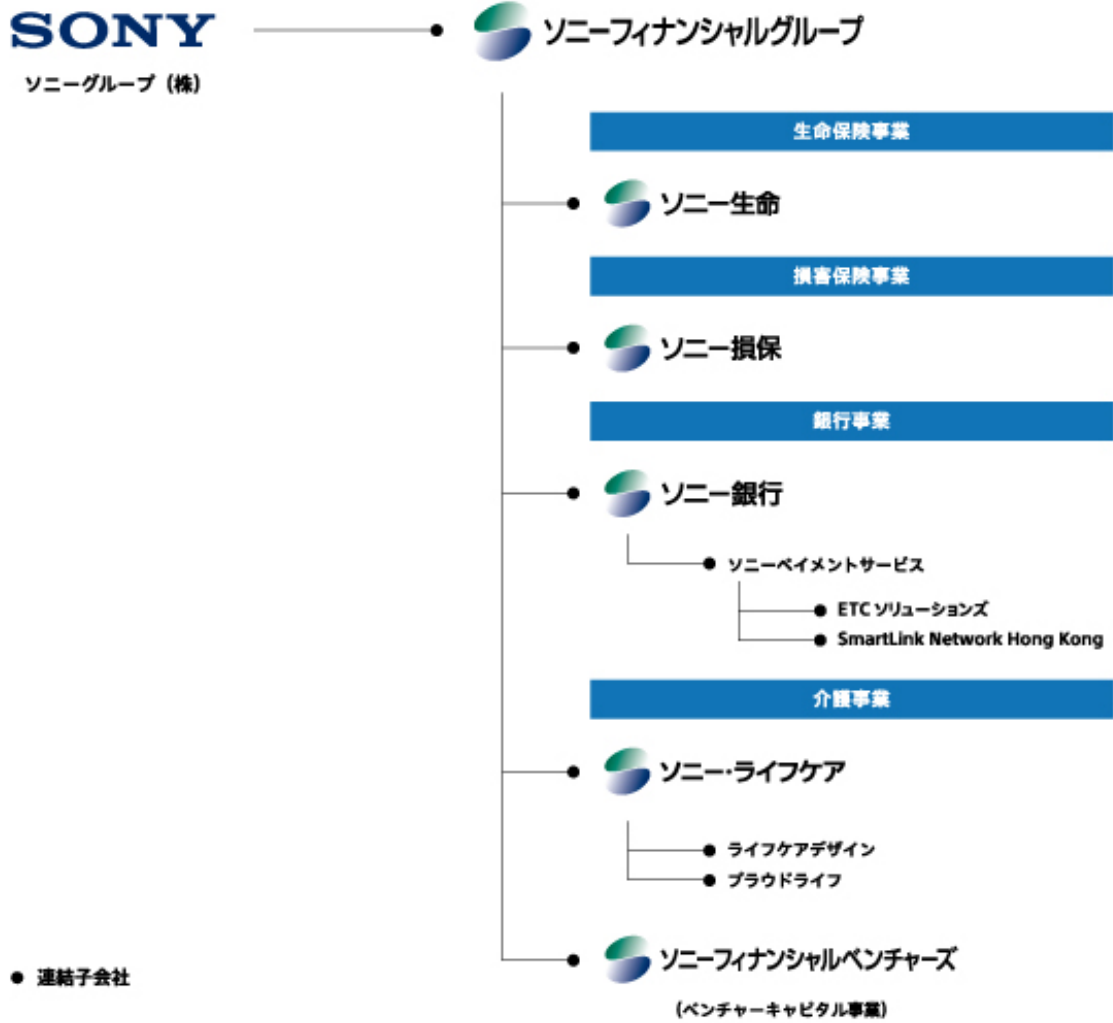
電話番号: (044) 589-2710

メールアドレス: press@sonylifecare.co.jp

ホームページ: <https://www.sonylifecare.co.jp/>

《ご参考》

グループ体制図（主要子会社）（2022年4月1日現在）



【ライフケアデザイン株式会社の概要】

社名	ライフケアデザイン株式会社 (英文社名:Lifecare Design Inc.)
設立年月日	1999年10月
本社所在地	神奈川県川崎市川崎区砂子1丁目2番地4
代表者	代表取締役社長 菌田 宏
事業内容	有料老人ホームの企画・開発・運営
資本金の額	100百万円
株主	ソニー・ライフケア株式会社 100%
運営ホーム	ぴあはーと市が尾(神奈川県横浜市青葉区) ソナーレ祖師ヶ谷大蔵(東京都世田谷区) ソナーレ浦和(埼玉県さいたま市浦和区) ソナーレ石神井(東京都練馬区) ソナーレ浜田山(東京都杉並区) ソナーレ目白御留山(東京都新宿区) ソナーレ駒沢公園(東京都目黒区) ソナーレ杉並上井草(東京都杉並区) ソナーレ・アテリア久我山(東京都三鷹市) ソナーレ目黒不動前(東京都目黒区)